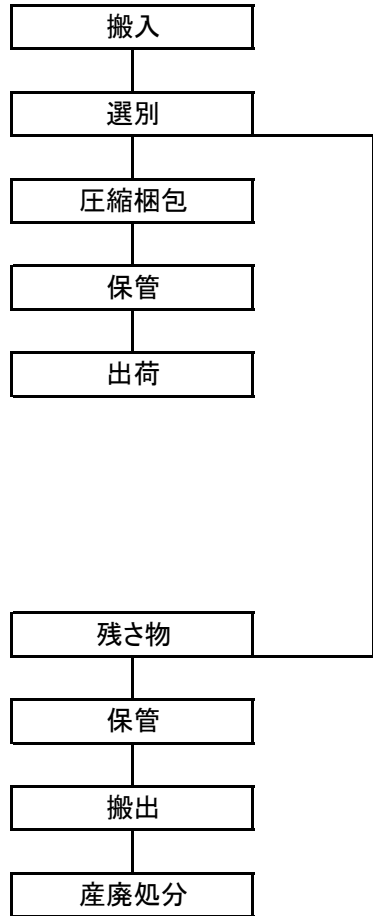


太誠産業株式会社 足立第 1 工場

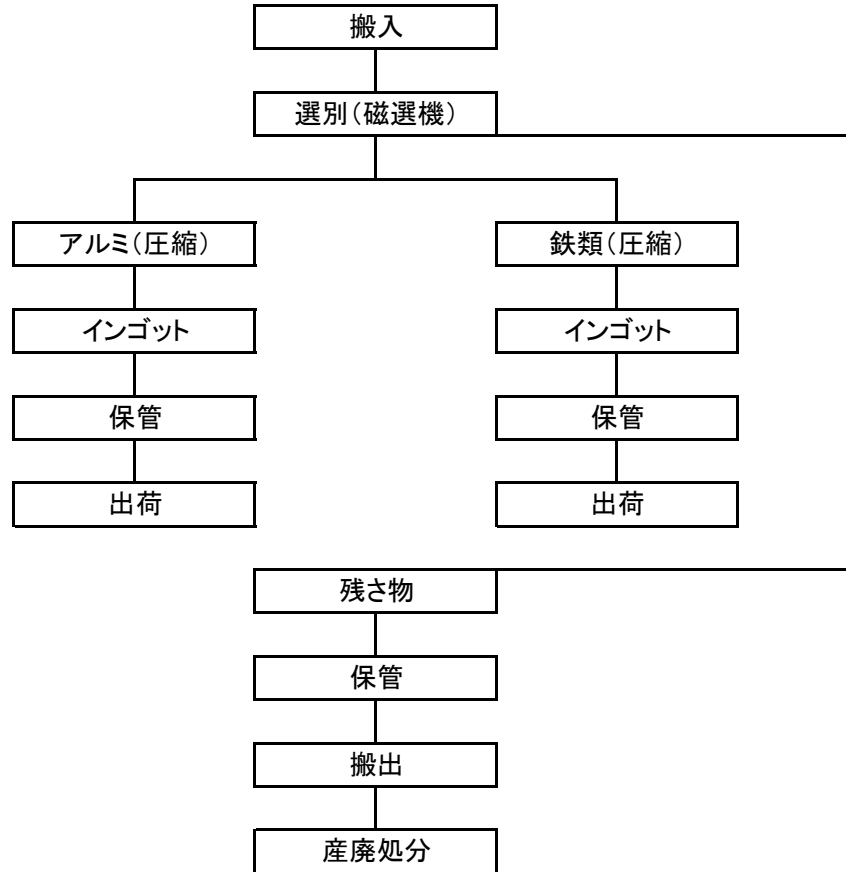
廃棄物の流れ（フロー図）

廃棄物の流れ図面

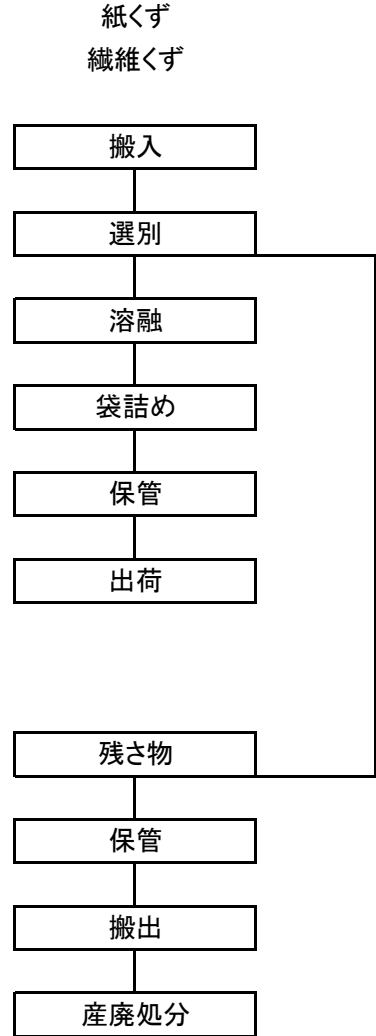
廃プラスチック類

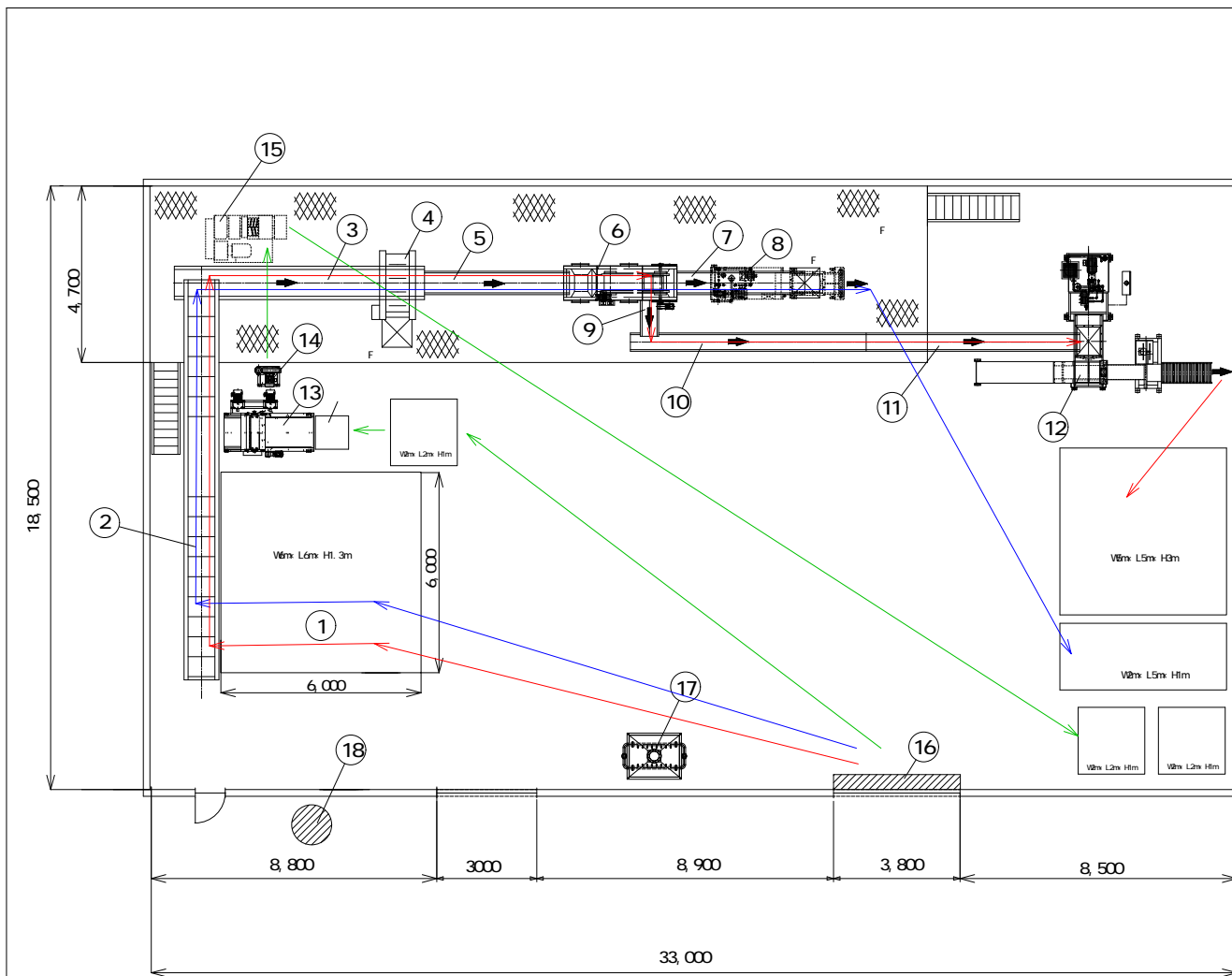


金属くず



廃プラスチック類





18		2.2	1	
17		0.75	1	900W 1200Lx 2400H
16		2.25	1	300W 3000x 4000H
15	KD-05	56.0	1	1540W 2600Lx 1200H
14		5.5	1	150/125
13	POH-1003	12.5	1	1140W 2696Lx 1120H
12	PC800	23.1	1	3000W 5000Dx 1800H
11		1.5	1	450W 7000L
10		1.5	1	450W 7000L
9		1.5	1	450W 2000L
8	SA-1	11.0	1	4000W 1110Lx 1777H
7		1.5	1	450W 3500L
6	ALS-L4.5	3.7	1	1000W 3400Lx 1800H
5		1.5	1	450W 4500L
4		0.75	1	800W 1200L
3		1.5	1	750W 7000L
2		3.7	1	900W 13500L
1		-	1	6000W 6000Lx 1300H
				(kW)

←		
←		
←		

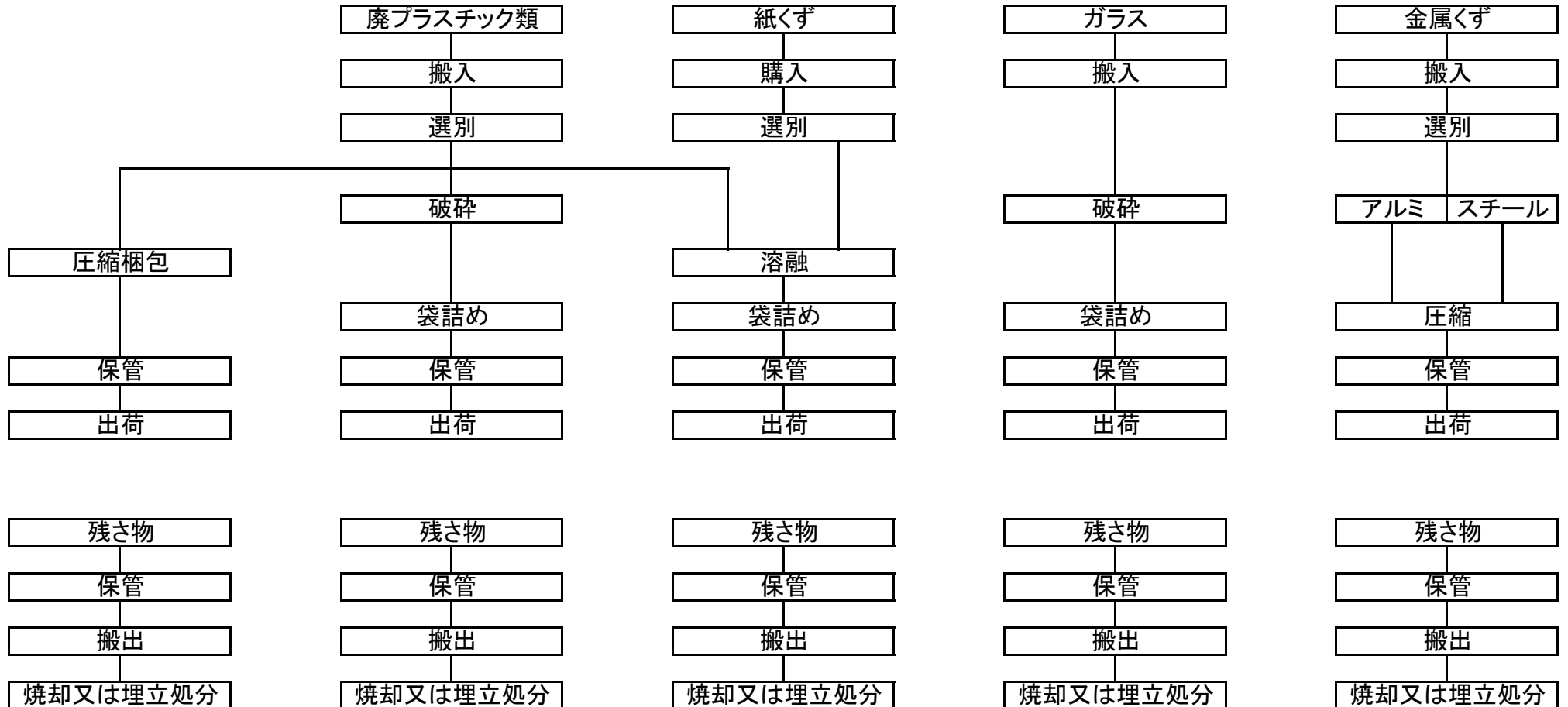
1	
1/150	2017 4 22

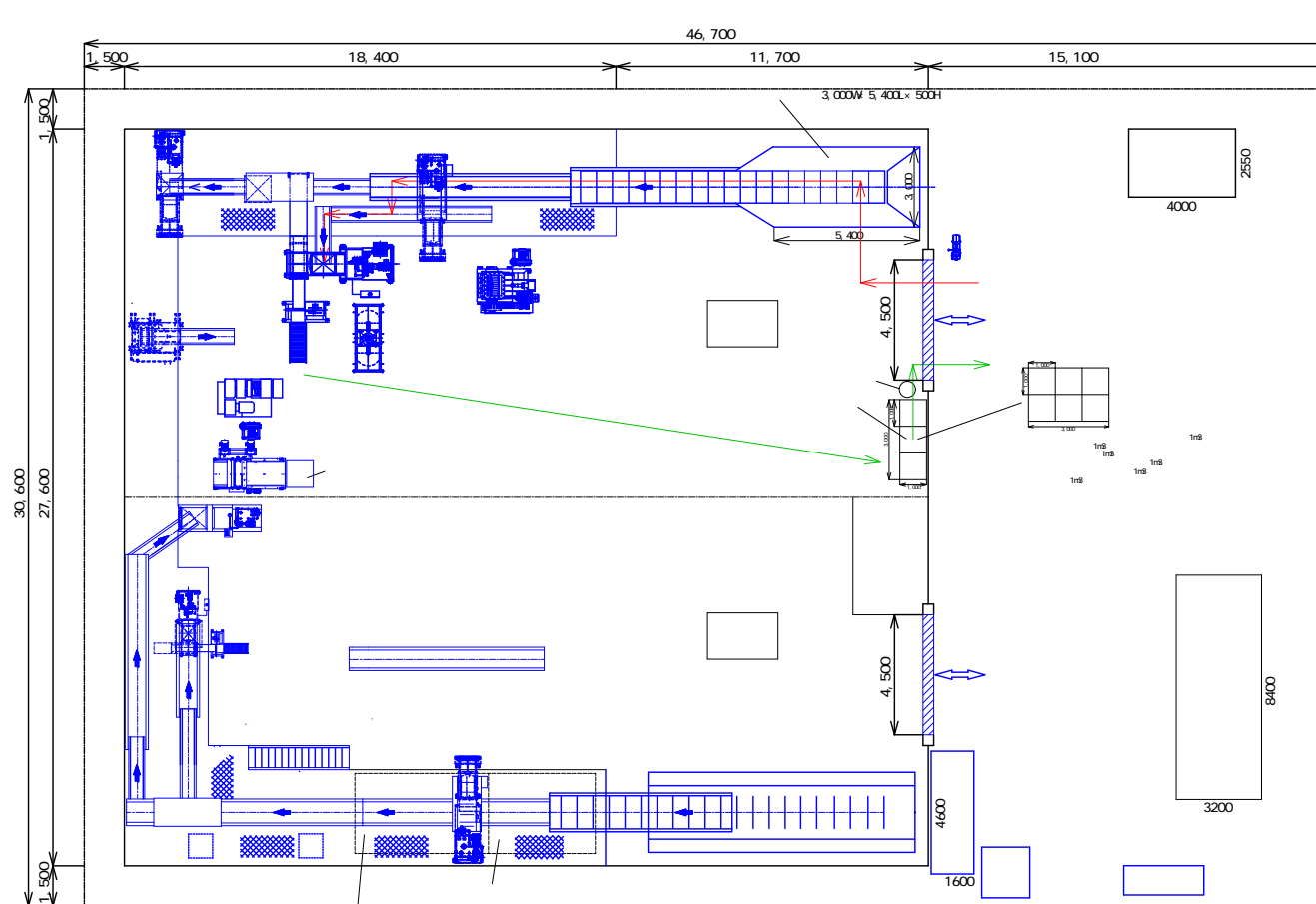
太誠産業株式会社 足立第 5 工場

廃棄物の流れ（フロー図）

廃棄物の流れ図面

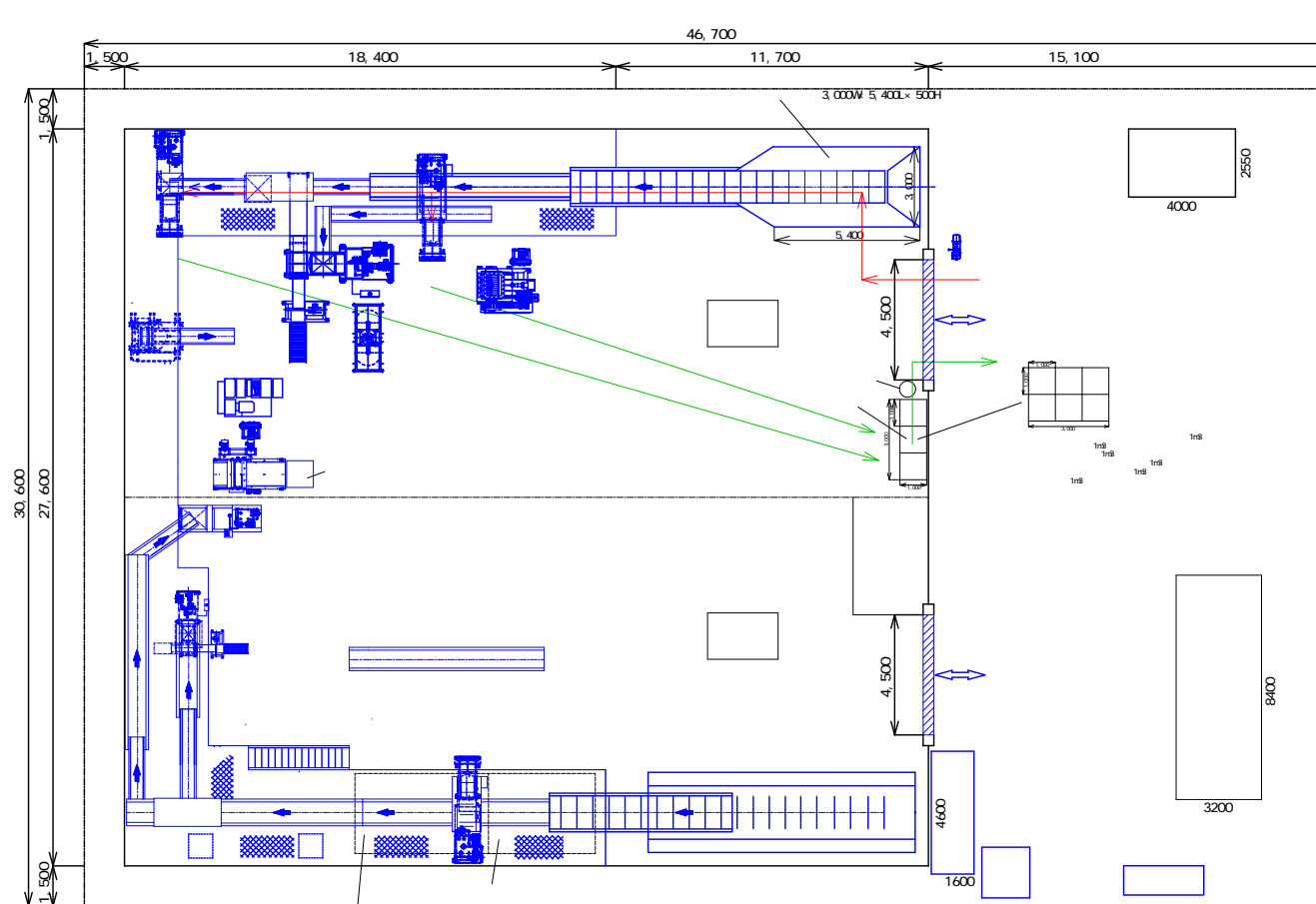
中間処理の施設フロー図





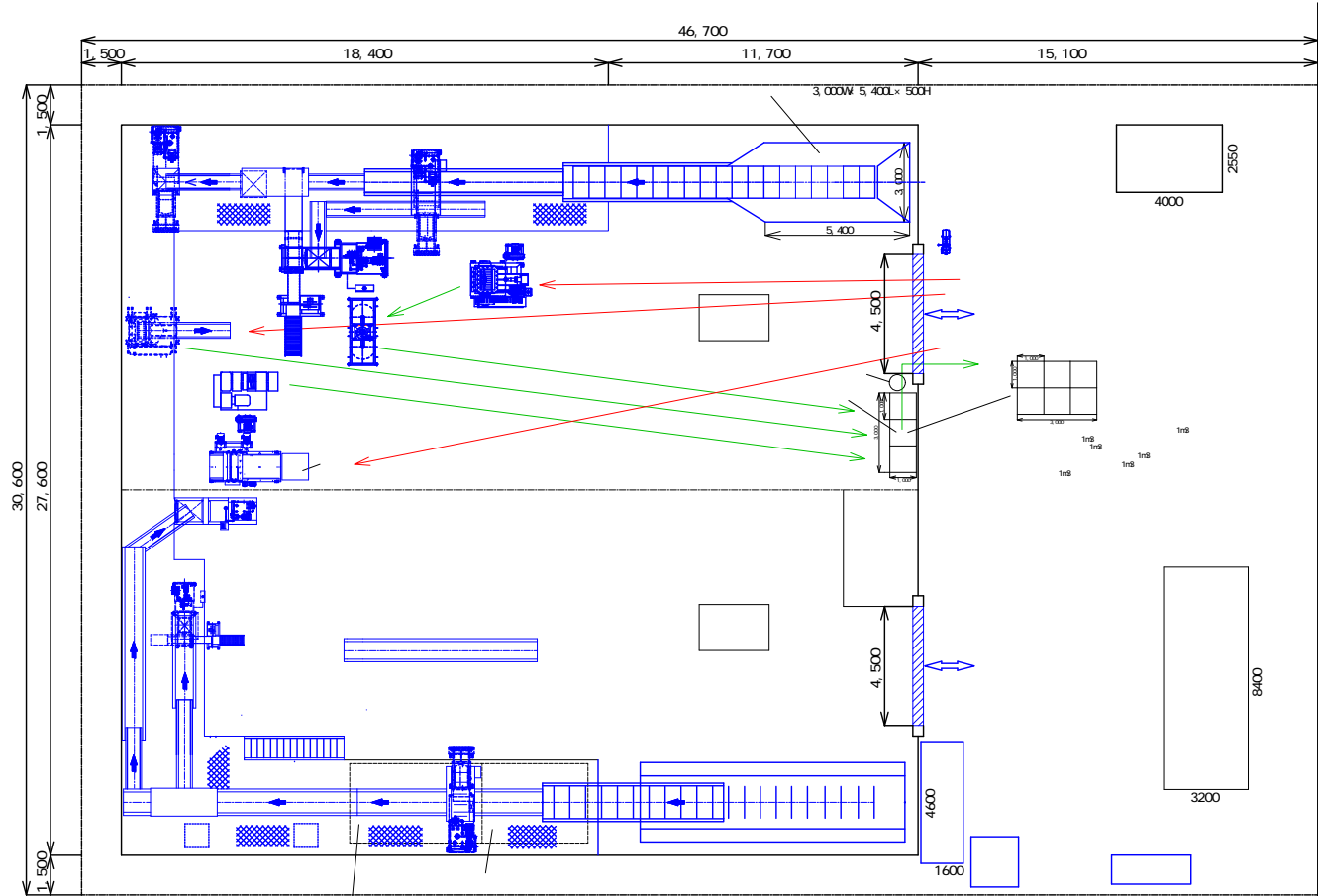
16	PCH-1003	12.5	1	1140W 2696L x 1120H
15	-	-	1	
14		1.5	1	450W 2000L
13		1.5	1	450W 6000L
12		1.5	2	450W 4300L
11		1.5	1	750W 7000L
10		2.2	1	
9		-	1	
8		0.75	1	1000W 3200L x 1850H
7	KD-G5	56	1	1540W 2600L x 1200H
6	KAP-35N ()	37	1	1850W 3200L x 2000H
5		5.5	2	150/125
4	MF55-770	55	1	1755W 2370L x 4000H
3	CP1-65	7.5	2	900W 4300L x 1700H
2		1.5	1	
1	PC-800M	22	1	4160W 6982L x 3171H
NO		(kW)		

11	SA-1	11	1	4000W 1110L x 1777H
10		1.5	1	
9	PA-1	18.5	1	950W 4755L x 3905H
8		0.75	1	1000W 3200L x 1850H
7		1.5	1	750W 4500L
6		1.5	1	750W 7000L
5		1.5	1	450W 3000L
4		1.5	2	450W 4300L
3		1.5	3	750W 7000L
2		2.2	1	
1	PCH-500M5	15	1	2430W 3345L x 2365H
NO		(kW)		



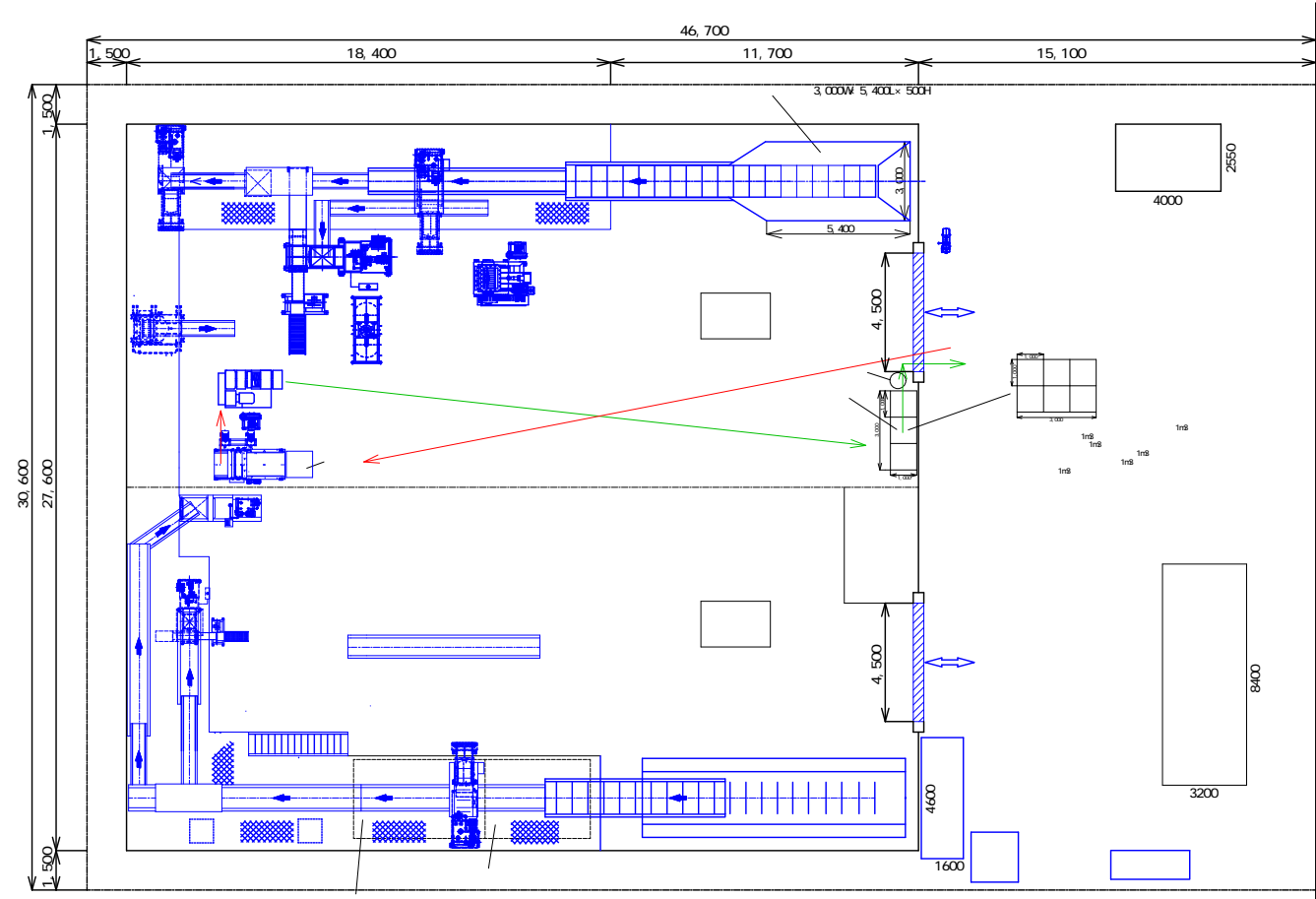
16	PCH-1003	12.5	1	1140W 2696L x 1120H
15	-	-	1	
14		1.5	1	450W 2000L
13		1.5	1	450W 6000L
12		1.5	2	450W 4300L
11		1.5	1	750W 7000L
10		2.2	1	
9		-	1	
8		0.75	1	1000W 3200L x 1850H
7	KD-G5	56	1	1540W 2600L x 1200H
6	KAP-35N ()	37	1	1850W 3200L x 2000H
5		5.5	2	150/125
4	MF55-770	55	1	1750W 2370L x 4000H
3	CP1-65	7.5	2	900W 4300L x 1700H
2		1.5	1	
1	PC-800M	22	1	4160W 6982L x 3171H
NO		(kW)		

11	SA-1	11	1	4000W 1110L x 1777H
10		1.5	1	
9	PA-1	18.5	1	950W 4755L x 3905H
8		0.75	1	1000W 3200L x 1850H
7		1.5	1	750W 4500L
6		1.5	1	750W 7000L
5		1.5	1	450W 3000L
4		1.5	2	450W 4300L
3		1.5	3	750W 7000L
2		2.2	1	
1	PCH-500M5	15	1	2430W 3345L x 2365H
NO		(kW)		



16	PCH-1003	12.5	1	1140W 2696L x 1120H
15		-	1	
14		1.5	1	450W 2000L
13		1.5	1	450W 6000L
12		1.5	2	450W 4300L
11		1.5	1	750W 7000L
10		2.2	1	
9		-	1	
8		0.75	1	1000W 3200L x 1850H
7	KD-G5	56	1	1540W 2600L x 1200H
6	KAP-35N ()	37	1	1850W 3200L x 2000H
5		5.5	2	150/125
4	MF55-770	55	1	1750W 2370L x 4000H
3	CP1-65	7.5	2	900W 4300L x 1700H
2		1.5	1	
1	PC-800M	22	1	4160W 6982L x 3171H
NO		(kW)		

11	SA-1	11	1	4000W 1110L x 1777H
10		1.5	1	
9	PA-1	18.5	1	950W 4755L x 3905H
8		0.75	1	1000W 3200L x 1850H
7		1.5	1	750W 4500L
6		1.5	1	750W 7000L
5		1.5	1	450W 3000L
4		1.5	2	450W 4300L
3		1.5	3	750W 7000L
2		2.2	1	
1	PCH-500M5	15	1	2430W 3345L x 2365H
NO		(kW)		



16	PCH-1003	12.5	1	1140W 2696L x 1120H
15		-	1	
14		1.5	1	450W 2000L
13		1.5	1	450W 6000L
12		1.5	2	450W 4300L
11		1.5	1	750W 7000L
10		2.2	1	
9		-	1	
8		0.75	1	1000W 3200L x 1850H
7	KD-G5	56	1	1540W 2600L x 1200H
6	KAP-35N ()	37	1	1850W 3200L x 2000H
5		5.5	2	150/125
4	MF55-770	55	1	1750W 2370L x 4000H
3	CP1-65	7.5	2	900W 4300L x 1700H
2		1.5	1	
1	PC-800M	22	1	4160W 6982L x 3171H
NO		(kW)		

11	SA-1	11	1	4000W 1110L x 1777H
10		1.5	1	
9	PA-1	18.5	1	950W 4755L x 3905H
8		0.75	1	1000W 3200L x 1850H
7		1.5	1	750W 4500L
6		1.5	1	750W 7000L
5		1.5	1	450W 3000L
4		1.5	2	450W 4300L
3		1.5	3	750W 7000L
2		2.2	1	
1	PCH-500M5	15	1	2430W 3345L x 2365H
NO		(kW)		

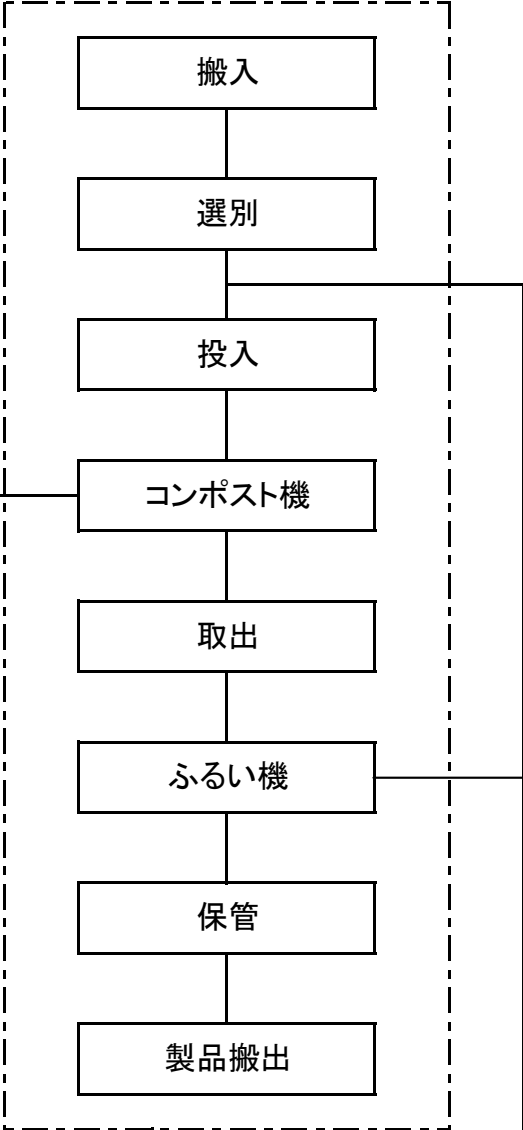
太誠産業株式会社 江東第 2 工場

廃棄物の流れ（フロー図）

廃棄物の流れ図面

処理フロー図

動植物性残さ



排気ブロー

脱臭装置

排気口より排気

公共枡

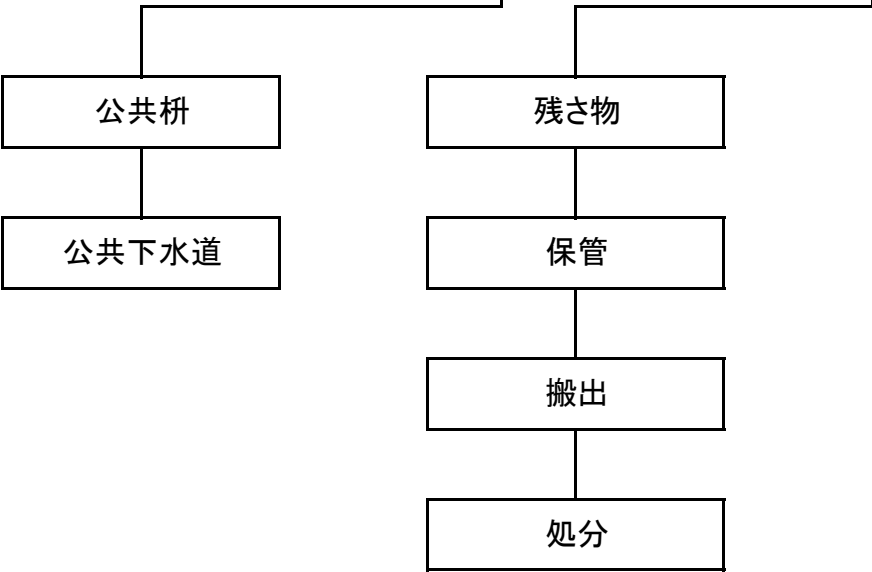
公共下水道

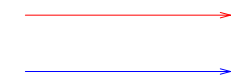
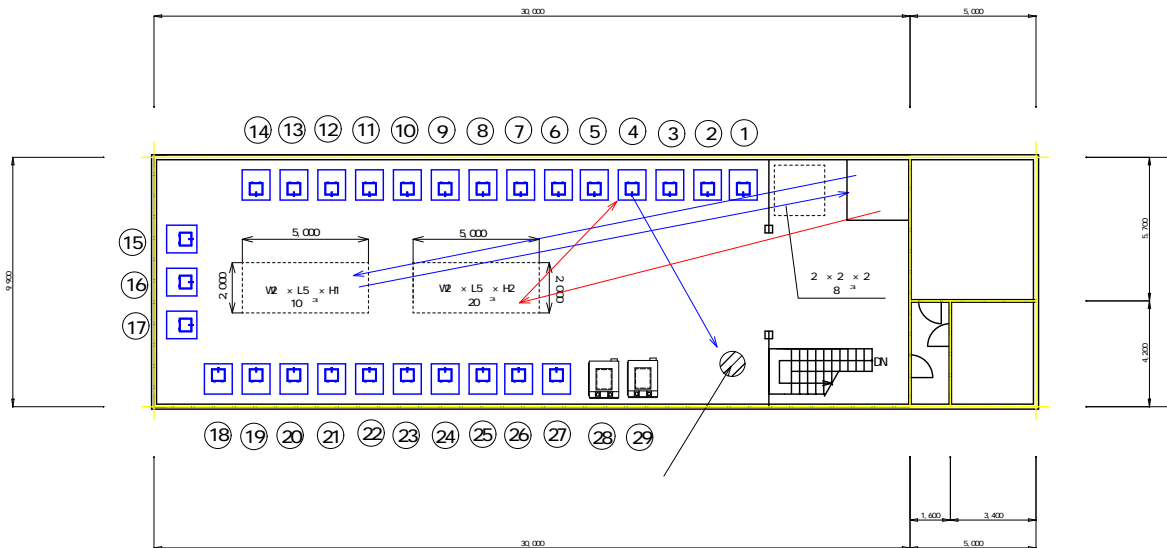
残さ物

保管

搬出

処分





S=1:200

28	27	TKW650	10 80	2	V1205x L1475x H1480
1	27	TKW400	10 52	27	W1100x L1255x H1510
			(4W)		

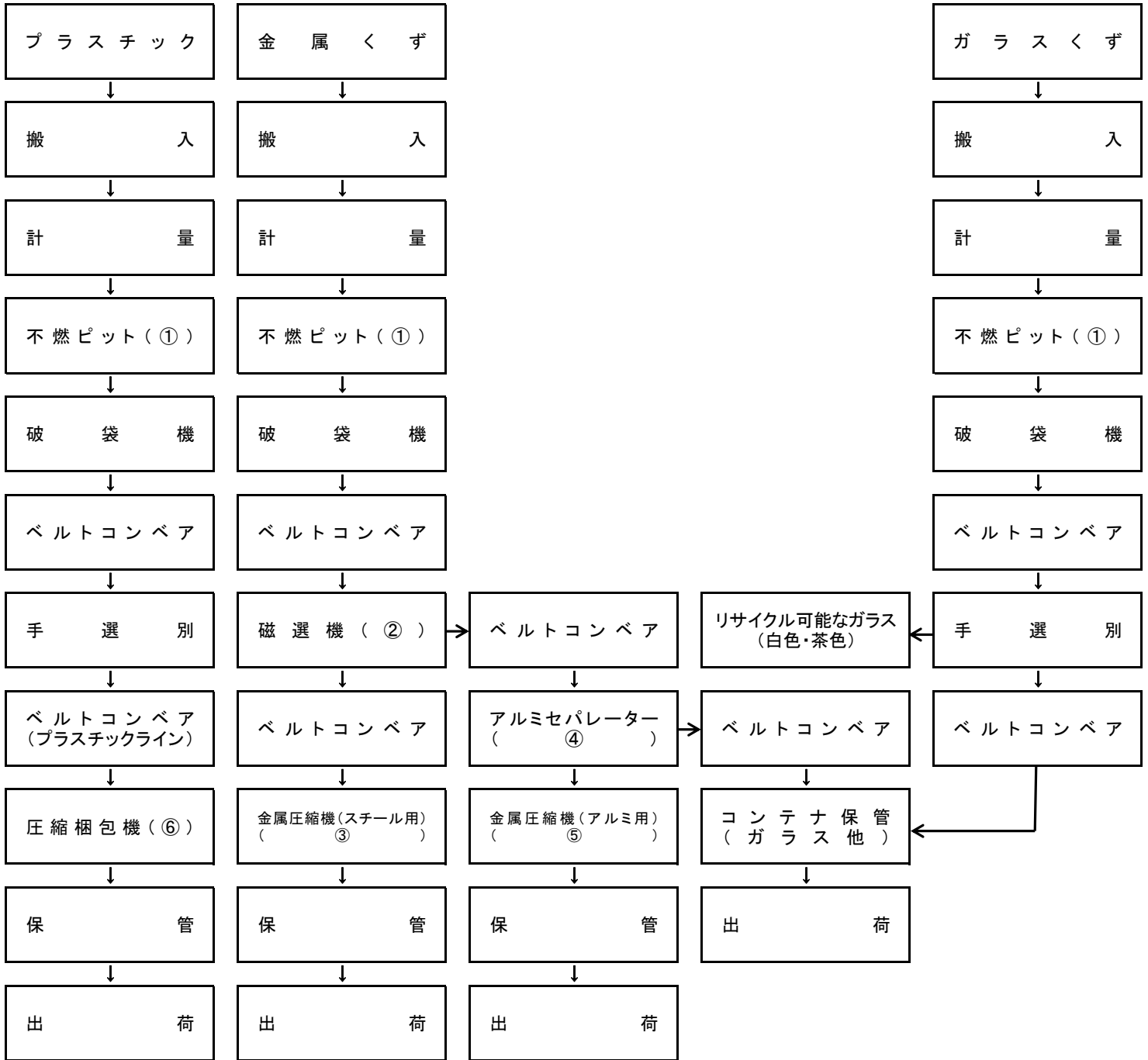
()	
: 1/200	: 2017 05 17

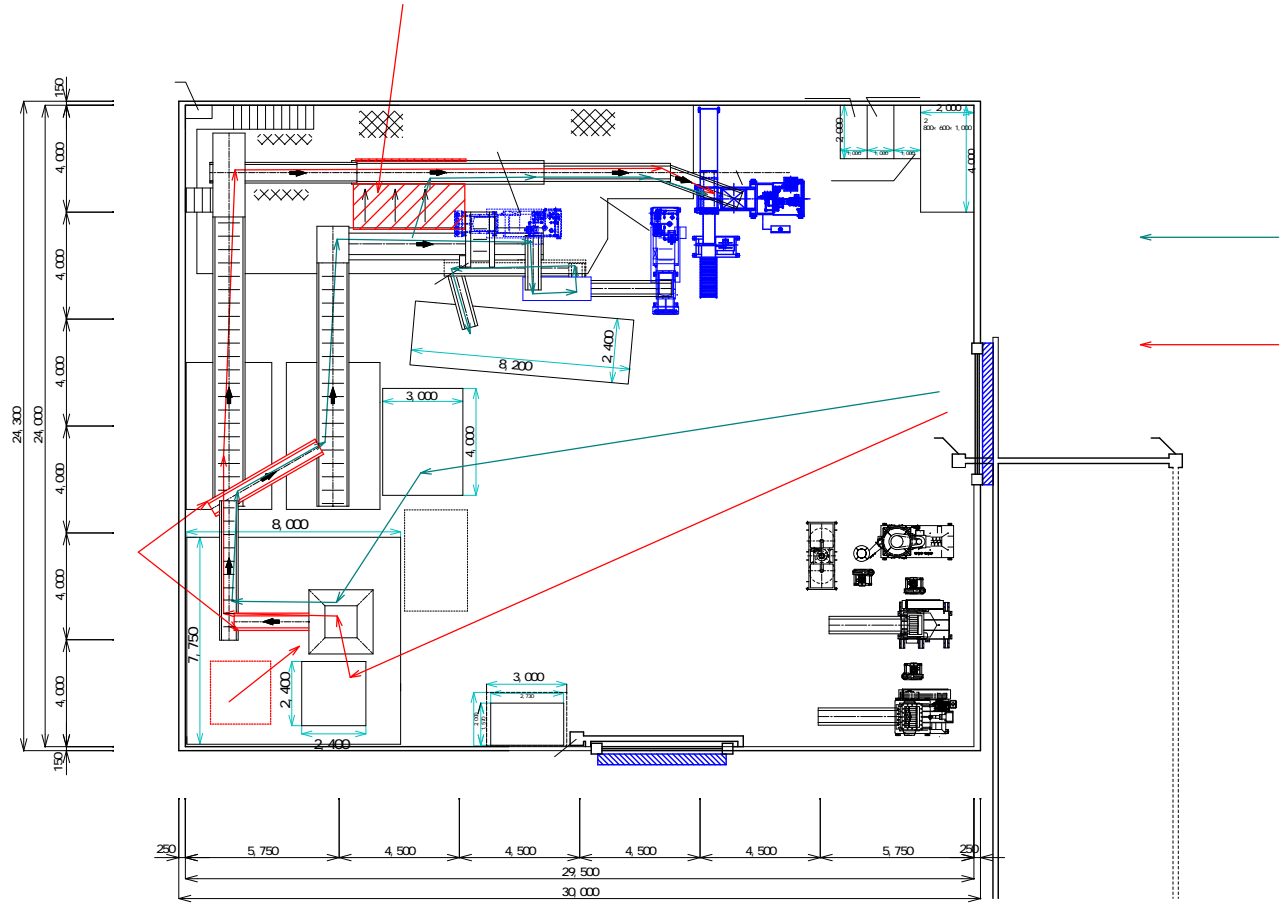
太誠産業株式会社 愛川工場

廃棄物の流れ（フロー図）

廃棄物の流れ図面

処理工程図(圧縮・圧縮梱包業務の場合)





		(Kv)	
		1.5	1
	SA-1	11.0	1
		3.7	1
	SA-1	11.0	1
	PC-800M	22.0	1
		7.5	1
		5	
		4	
		1	

太誠産業株式会社 名古屋工場

廃棄物の流れ（フロー図）

廃棄物の流れ図面

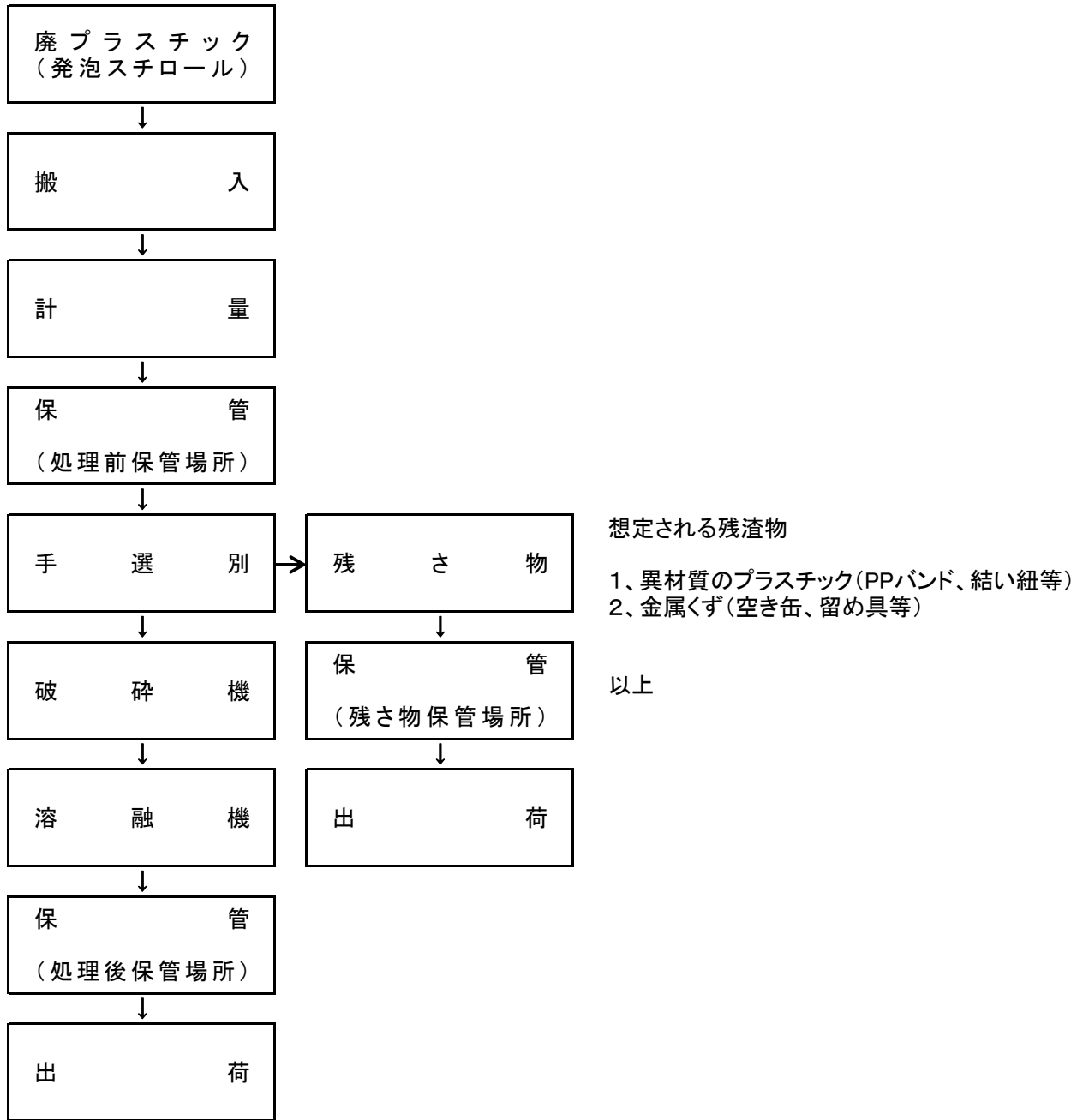
太誠産業株式会社 川越工場

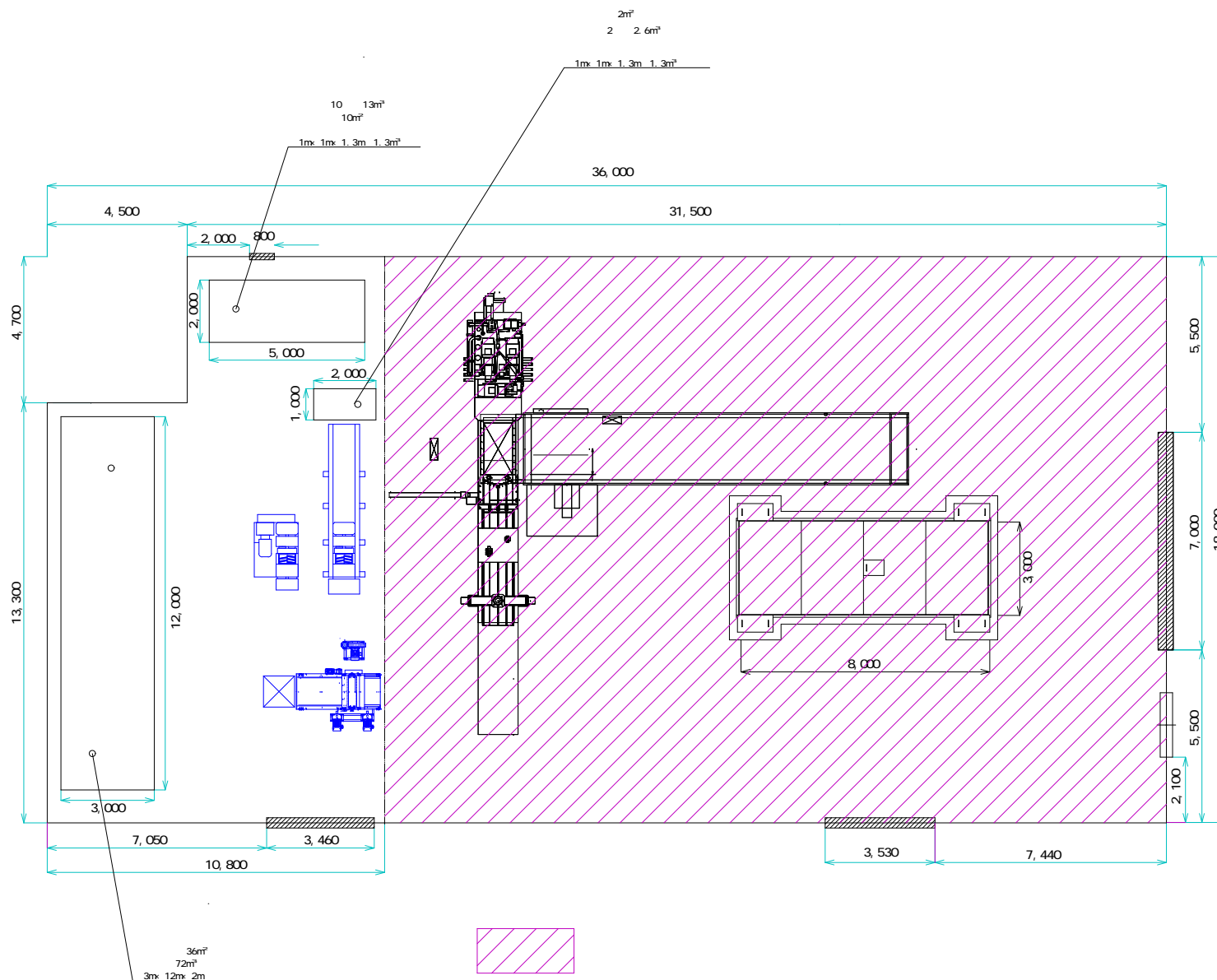
廃棄物の流れ（フロー図）

廃棄物の流れ図面

処理工程図

太誠産業(株) 川越工場





FSC-310SN	13.3	1	
KD-05	45.0	1	
KD-10	110.0	1	
	5.5	1	



()	
1/100	2013 02 21

太誠産業株式会社 堺工場

廃棄物の流れ（フロー図）

廃棄物の流れ図面